

nueva Serie **e** ecológica

Ante todo seguridad

A



Sin accidentes ■

2



Canto de caucho ■
protector en el cierre



Sin bisagras ■
Sin aristas vivas ■



Respeto por el medio ambiente y desarrollo sostenible

- PIVOTAN lanza la Serie E de puertas con sistema PIVOTAN. Incorporamos a nuestra serie de puertas habitual una nueva serie de productos ecológicos respetuosos con el medio ambiente, al estar fabricadas en su totalidad con tablero contrachapado de chopo, revestido de HPL (laminado plástico).
- Integran todas las ventajas y beneficios del sistema PIVOTAN, junto con el compromiso de una fabricación sostenible y responsable con el medio ambiente. El tablero contrachapado de chopo utilizado en la nueva SERIE E de PIVOTAN, proviene directamente de plantaciones cíclicas de este árbol de rápido crecimiento, controladas de manera rigurosa para respetar el equilibrio ecológico de la zona de origen.
- Estas plantaciones evitan la explotación de bosques vírgenes, contribuyen a recuperar zonas de cultivo, generan zonas verdes, absorben CO₂, fijan la humedad y detienen la erosión del suelo.

Propiedades físico-mecánicas del tablero contrachapado de chopo.

- **NO SE TUERCE.**
Mayor estabilidad dimensional que otras maderas.
- **RESISTENCIA A LA HUMEDAD**
Menor coeficiente de hinchamiento en condiciones de humedad que otros tipos de madera.
- **COMPATIBILIDAD CON EL HPL**
La madera de chopo resulta un excelente soporte para el laminado plástico.
- **AISLAMIENTO**
Óptimo comportamiento termoacústico.



- Las puertas PIVOTAN de la nueva SERIE E, poseen las mismas características y prestaciones técnicas y estéticas que las de la serie clásica de PIVOTAN.

SISTEMA PIVOTAN

Ante todo Seguridad

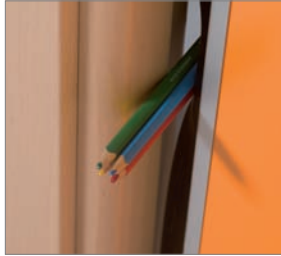


Sin accidentes ■ Las puertas PIVOTAN han sido desarrolladas pensando en ofrecer la máxima seguridad al usuario con el fin de evitar accidentes en manos y dedos.

Sin bisagras ■ El sistema PIVOTAN se basa en la sustitución de las bisagras por un sistema de herrajes que fijan la hoja al marco, ocultan el sistema de giro y eliminan los huecos laterales.

Sin aristas vivas ■ Los cantos de la hoja y los batientes laterales son redondeados.

Canto de caucho protector en el cierre ■ Todos los modelos pueden fabricarse con canto de caucho protector en el cierre, buscando la máxima protección.

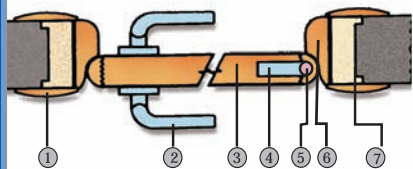


■ Sistema PIVOTAN a partir de un tablero contrachapado de chopo, respetuoso con el medio ambiente.



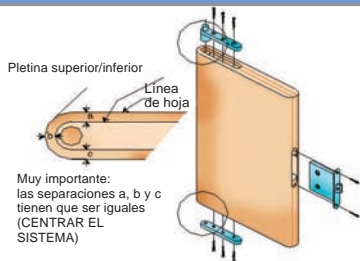
Tecnología PIVOTAN

Esquema general



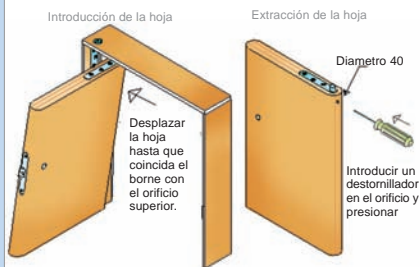
- 1 Tapajuntas o jambas, en DM hidrófugos y/o rechapados en haya vaporizada
- 2 Manivela
- 3 Hoja de la puerta
- 4 Herraje PIVOTAN
- 5 Eje de giro
- 6 Galce PIVOTAN, en DM hidrófugos y/o rechapados en haya vaporizada
- 7 Premarco

Galces y herrajes



- Las puertas PIVOTAN se presentan en kit y su sistema de instalación es de block.

Colocación y extracción de la hoja



- En la colocación se apoya la hoja en la semiesfera de la pala inferior y se desliza la hoja hacia su posición natural.
- Para extraerla basta con presionar el pivote de anclaje.

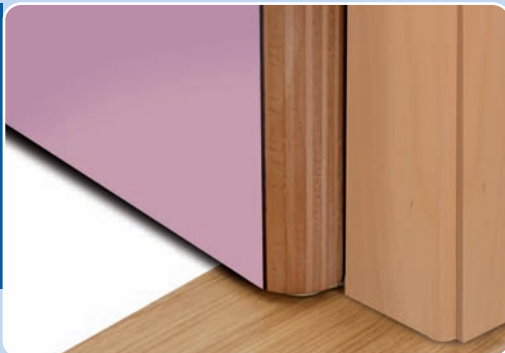
Sin bisagras



Sin aristas vivas



Sin accidentes



Opciones PIVOTAN

Modelos de vidrieras



Λ | 1 V



Λ | 1 VG



Λ | 3 Ojos de Buey



Λ | 1 Ojo de Buey

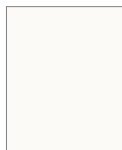


Λ | 4 V Laterales

OPCIONES

- Con o sin canto de caucho protector en el cierre.
- Manivela con placa antienganche en "u".

Acabados en laminado plástico.



B4062-MA
Blanco nieve



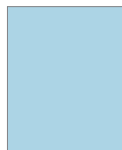
L2065-LB
Amarillo margarita



L101-LB
Rojo



L122-LB
Naranja



L1194-LB
Azul iris



L1828-LB
Azul paradiso



L1237-LB
Verde tropical



L 4118
Lila

Calidad PIVOTAN

PIVOTAN cumple las siguientes especificaciones y normas:

- UNE/EN 1191, certificado de ensayos de AIDICO, resistencia a aperturas y cierres de 200.000 ciclos, con resultado C5 de alto rendimiento.
- UNE/EN 14600, certificado de ensayos de AIDICO, resistencia al fuego 30 minutos (RF-30). (Solamente para puertas que nos son solicitadas específicamente bajo la normativa RF-30).
- UNE 56871:94, certificado de ensayos de AIDIMA 1160/00/05/11, 14 Julio de 2000.
- UNE 56858:91 / UNE 5687:94 certificado de ensayos de AIDIMA 1504/03/06/11, 5 Agosto de 2003.
- UNE 56858:91 y UNE 56871:94 certificado de ensayos de AIDIMA 1504(1)/03/06/11, 8 Septiembre de 2003.



COVALBLOCK, S.L.
C/ V Centenario, 14. Pol. Ind. Masía del Juez.
46900 TORRENT (Valencia)

Tel.: 96 158 96 12 Fax. 96 158 84 17

Mail: pivotan@pivotan.com
Web: www.pivotan.com